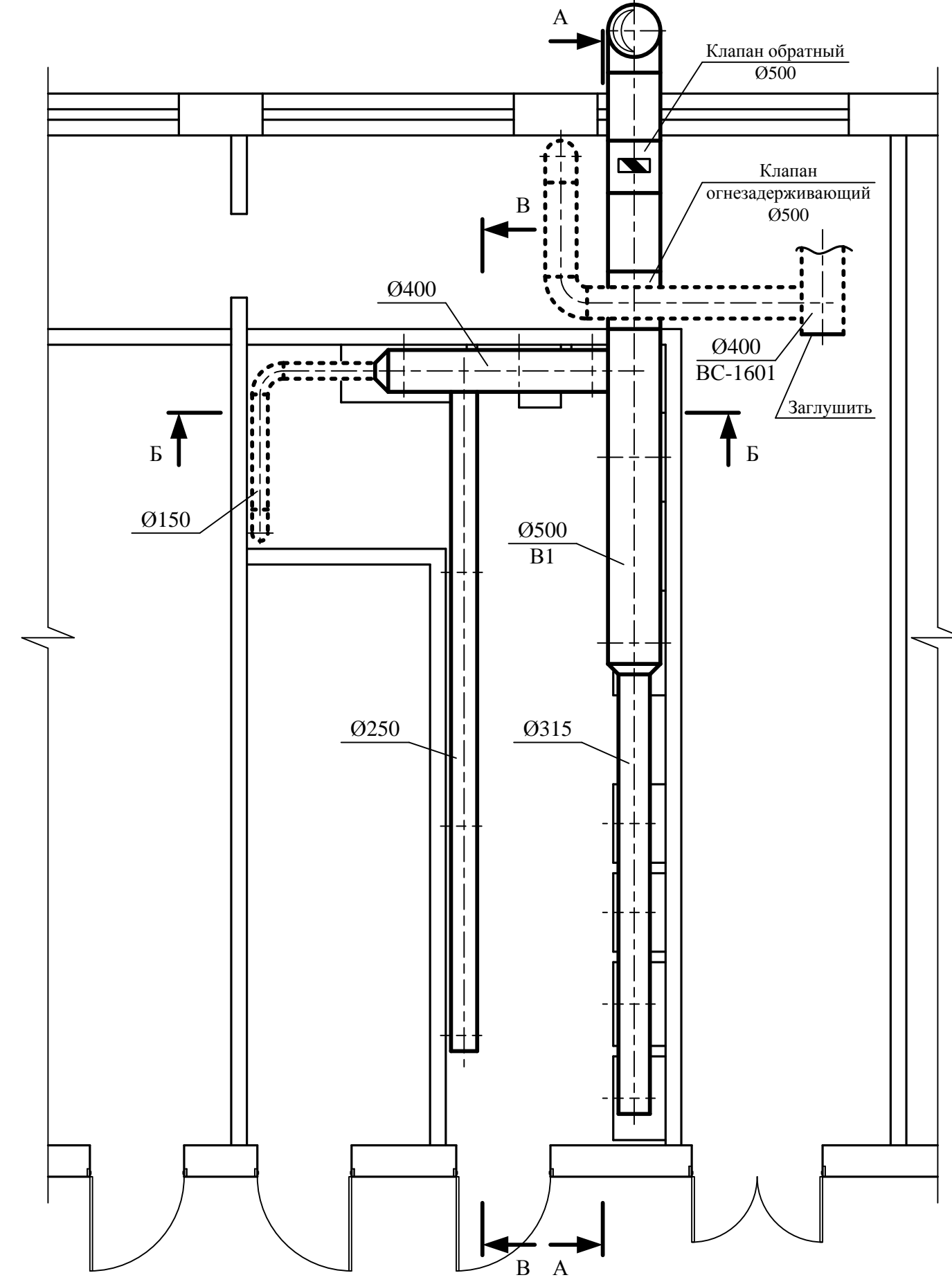
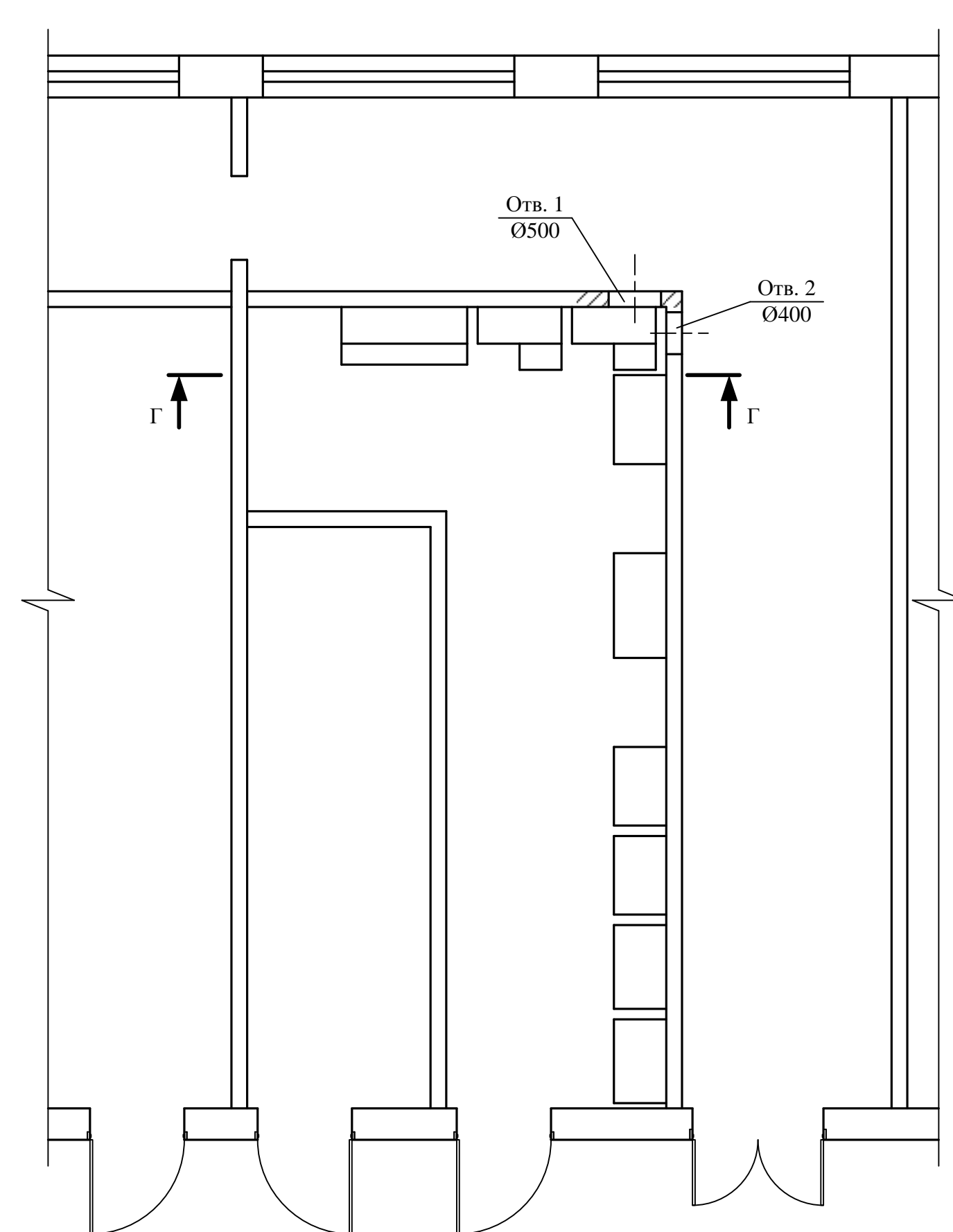


Выкопировка из плана: корпус 3, этаж 2, цех 16, промывочное отделение
1:50

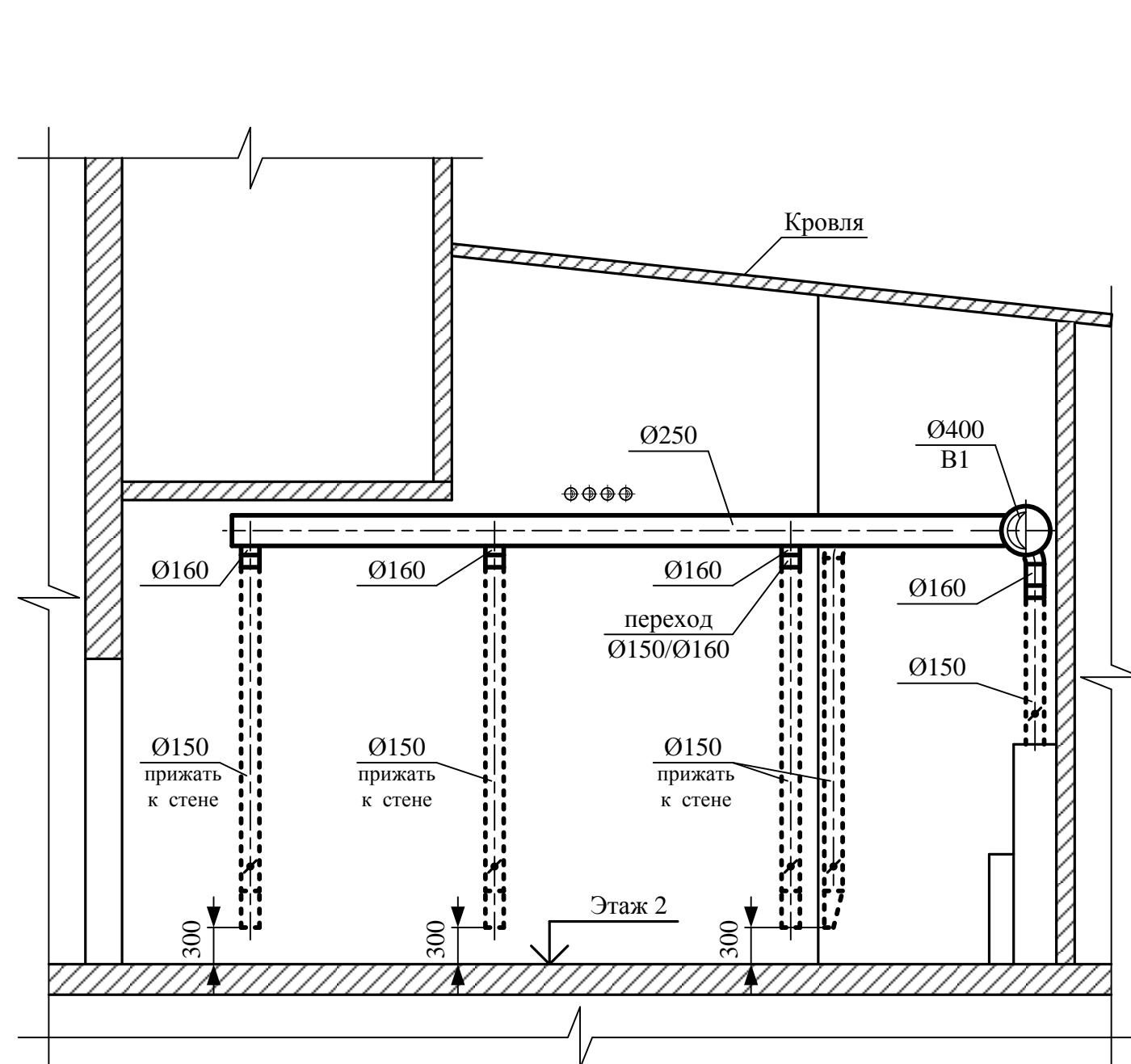


Строительное задание

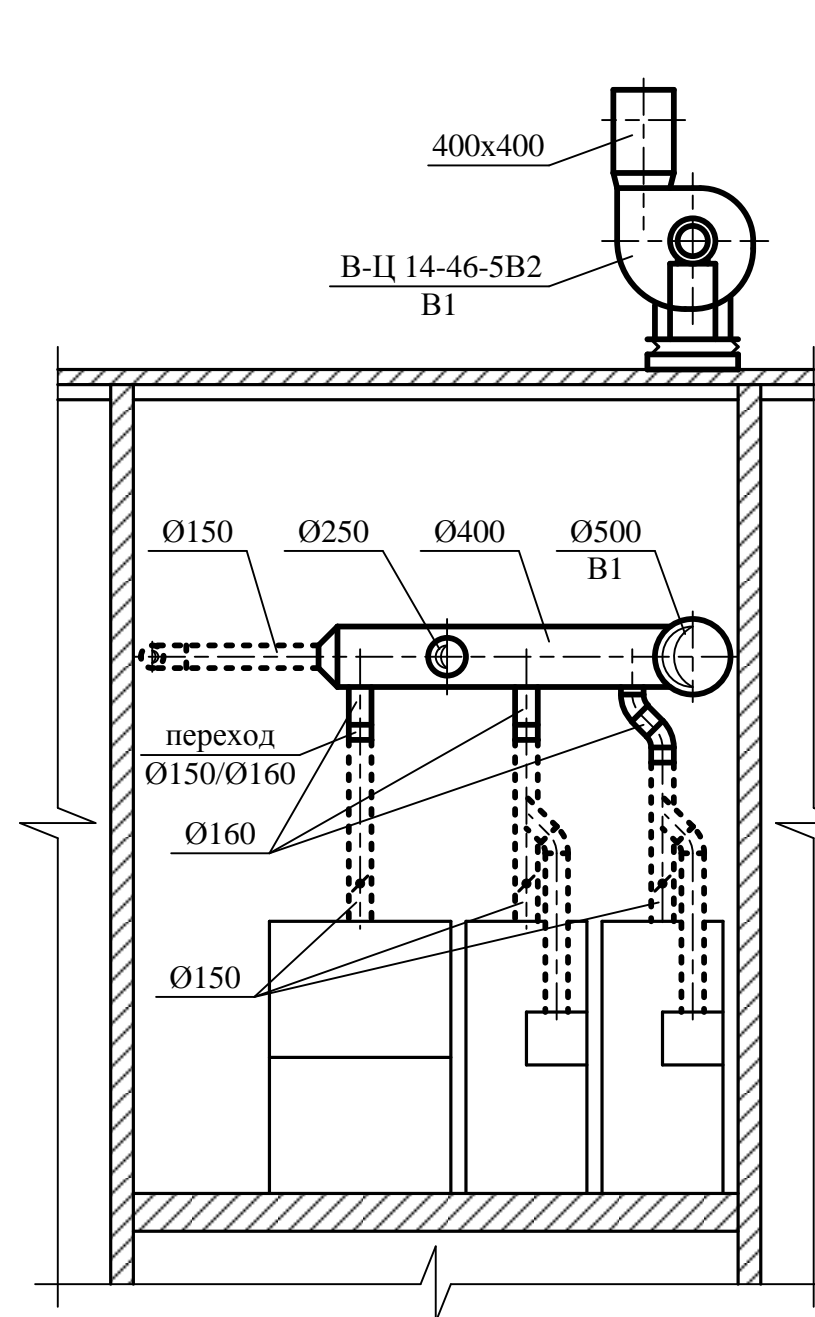
Выкопировка из плана: корпус 3, этаж 2, цех 16, промывочное отделение
1:50



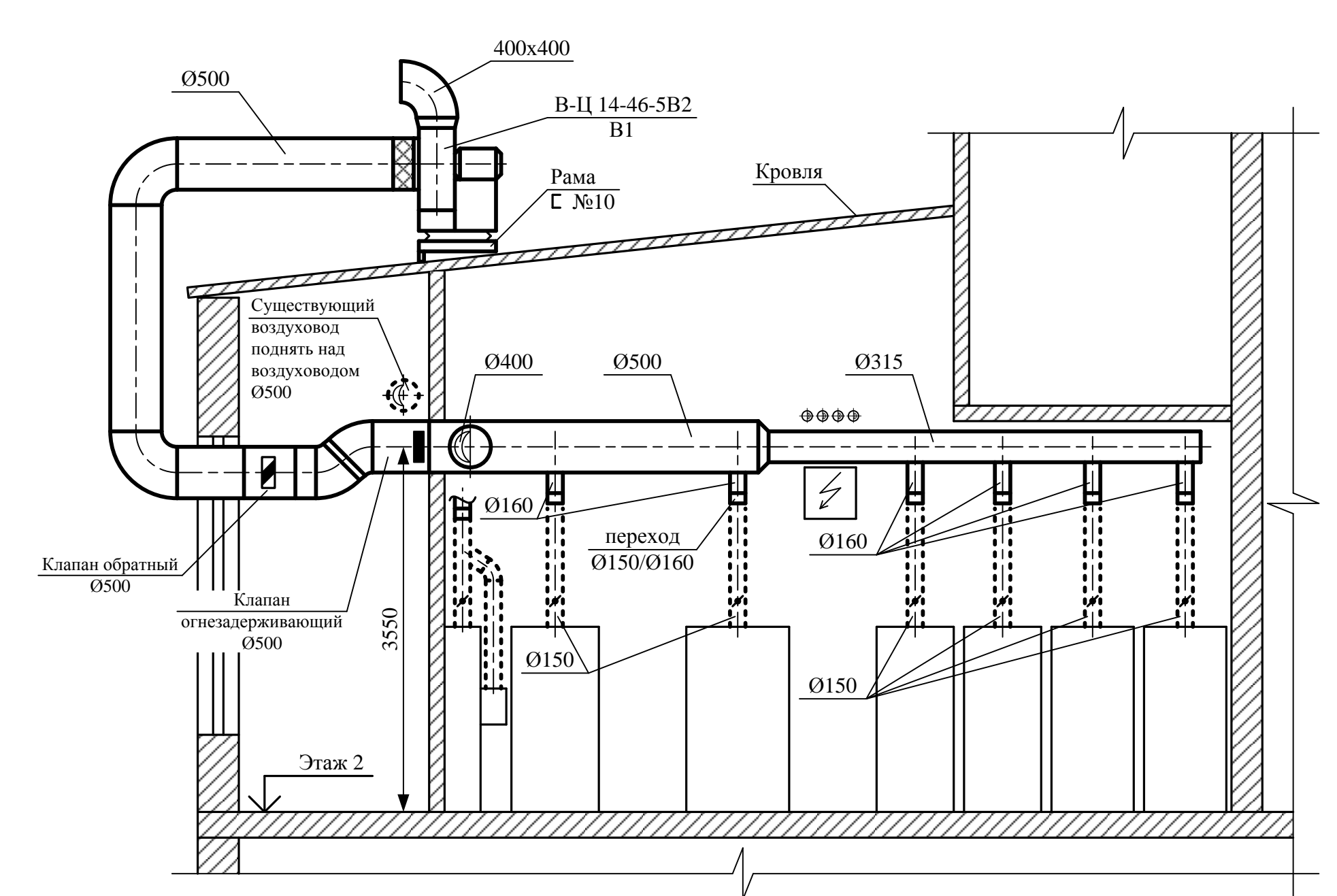
В-В
1:50



Б-Б
1:50



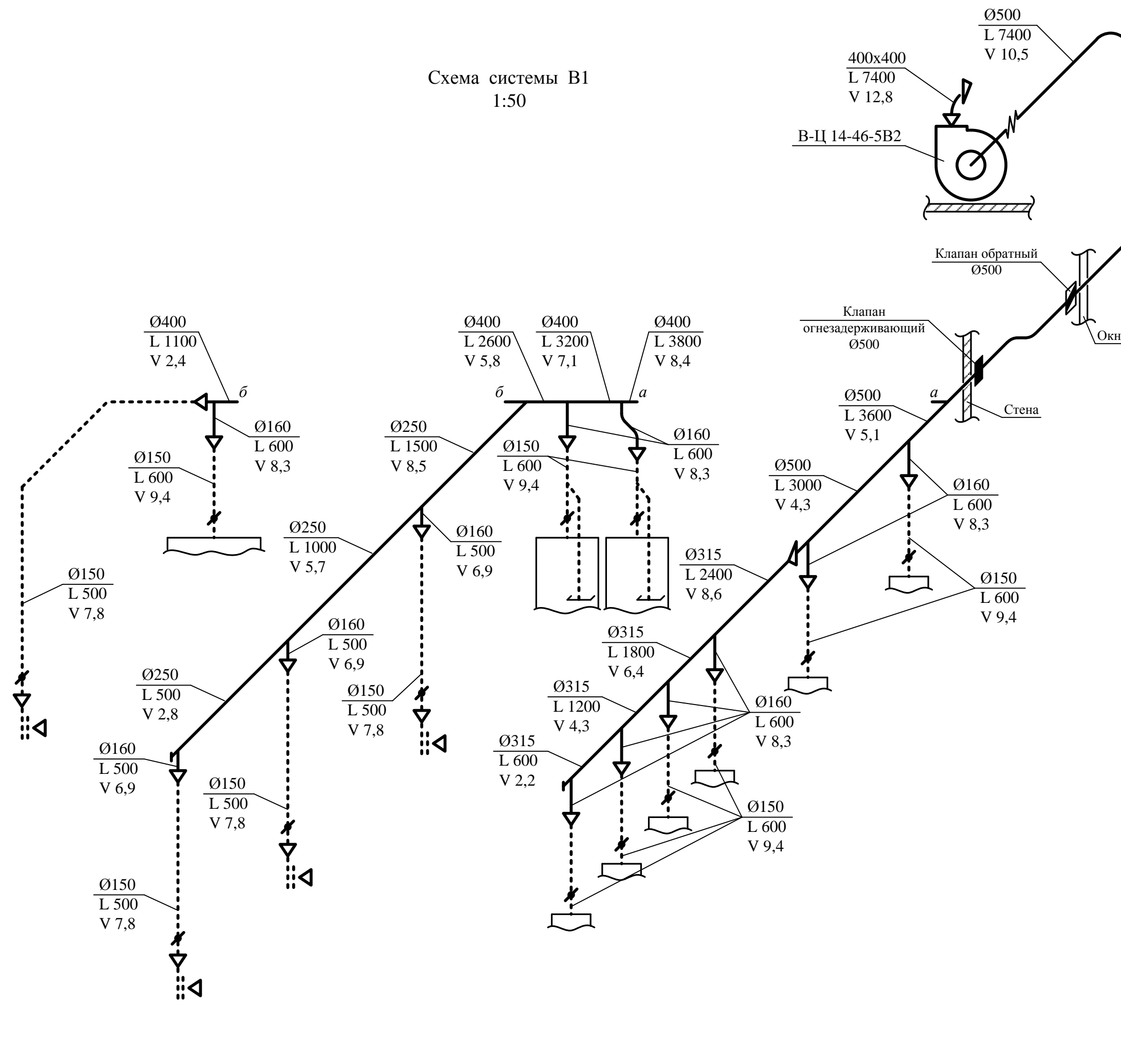
А-А
1:50



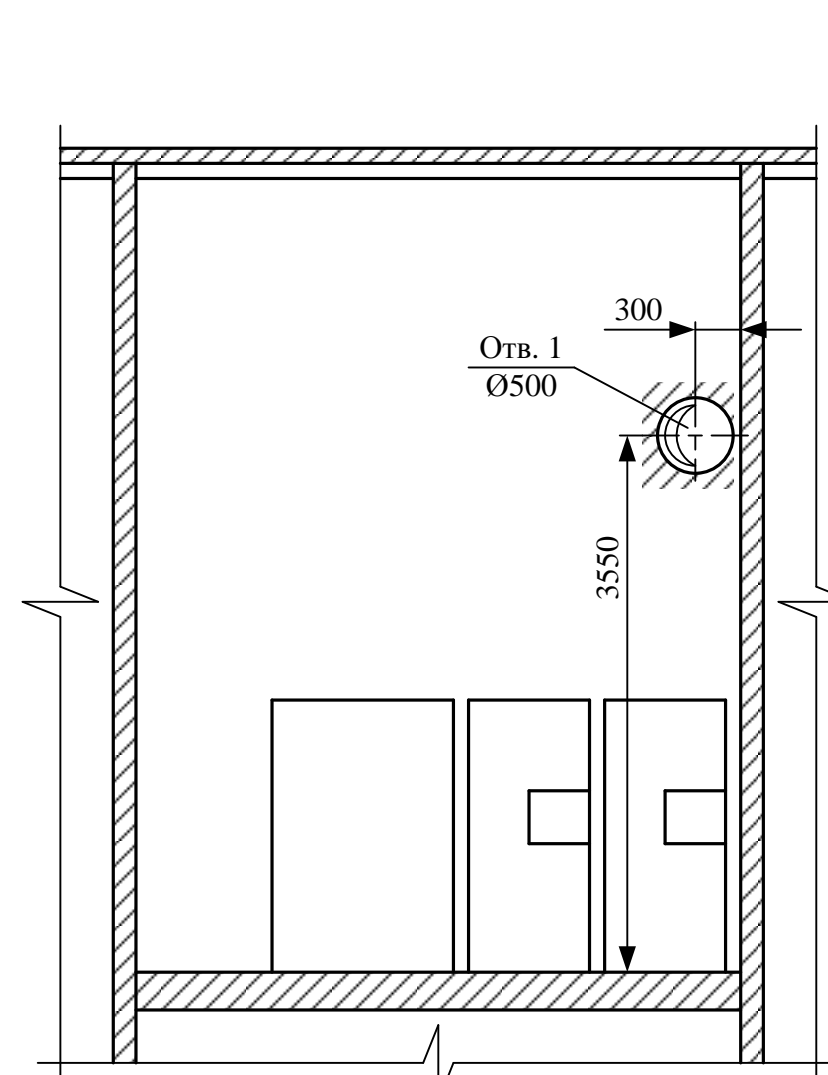
Условные обозначения:



Схема системы В1
1:50



Г-Г
1:50



Строительное задание:

1. Пробить отверстие 1 в стене
2. После прокладки воздуховода отверстие 1 заделать
3. После демонтажа существующих воздуховодов заделать отверстие 2 в стене
4. Проверить возможность установки вентилятора на кровле промывочного отделения

ПРИМЕЧАНИЯ:

1. Чертеж разработан на основании Тех. Задания № 374.16.03.10
2. Неуказанные размеры уточнить на месте.
3. Вентилятор подключить к эл. сети, вентилятор и воздуховоды заземлить, светильники перенести в сторону
4. Вентилятор имеется в наличии у механика цеха №16
5. Проложить воздуховод Ø315 обеспечив свободный доступ к эл. щиту на стене
6. Цель реконструкции: разделение существующей системы ВС-1601 на две системы т.к. пропускная способность магистрального участка недостаточная, замена магистральных воздуховодов

Поз.	Обозначение	Наименование	Кол.	Масса ед., кг	Примечание
1	ОАО "МОВЕН"	Вентилятор радиальный В-Ц 14-46-5Б2 взрывозащитный из алюминиевых сплавов, исполнение 1, положение корпуса Л0°.			
		эл.двигатель: тип ВА132S6, Nуст=5,5 кВт, n=950 об/мин	1	176	шт.
2		Виброизолятор Д040	5	1	шт.
3	ТУ 36.19.28-016-93	Гибкая вставка В-5 серия 5.904-38	1		шт.
4	ГОСТ 8240-89	Швеллер стальной г/к №10П	4	8,59	м
5	ГОСТ 14918-80	Лист стальной оцинкованный S=0,7мм	68	5,5	м ²
6	ТУ 4863-198-04612941-99	Фланец СТД-201 Ø160	60	0,34	шт.
7	ТУ 4863-198-04612941-99	Фланец СТД-201 Ø250	18	0,68	шт.
8	ТУ 4863-198-04612941-99	Фланец СТД-201 Ø315	24	0,84	шт.
9	ТУ 4863-198-04612941-99	Фланец СТД-201 Ø400	22	1,84	шт.
10	ТУ 4863-198-04612941-99	Фланец СТД-201 Ø500	40	2,29	шт.
11	ТУ 4863-198-04612941-99	Фланец СТД-202 400x400	2	2,48	шт.
12	ТУ 4863-204-04612941-99	Клапан обратный взрывозащитный АЗД 101-05, Ø500, серия 5.904-58	1	16,4	шт.
13	ТУ 4863-012-40149153-99	Клапан противопожарный универсальный КПУ-2, Ø500, с возвратной пружиной и плавким предохранителем, взрывозащитный, огнестойкий, T _{пред} =-95°C	1	16,5	шт.
14	ГОСТ 6467-79	Шнур резиновый 1М4x25	70		м

СОГЛАСОВАНО:

Начальник УпЭ

/ М.В. Демин /

Начальник цеха 16

/ С.В. Гусев /

С-07354

Корпус 3, этаж 2, цех 16, промывочное отделение

Изм.	Кол.Уч.	Лист	Масш.	Подп.	Дата	Стдия	Лист	Листов
Разраб	Скородумов					Реконструкция вытяжной системы ВС-1601	1	1
3.Нач.ОАиМ	Крышкин					План вентиляции: этаж 2; План строг. задания: этаж 2; разрез А-А, Б-Б, В-В, Г-Г; схема системы В1		
Нач.ОАиМ	Степанов							